

The Way of TSUTAI

TSUTAI PROFILE

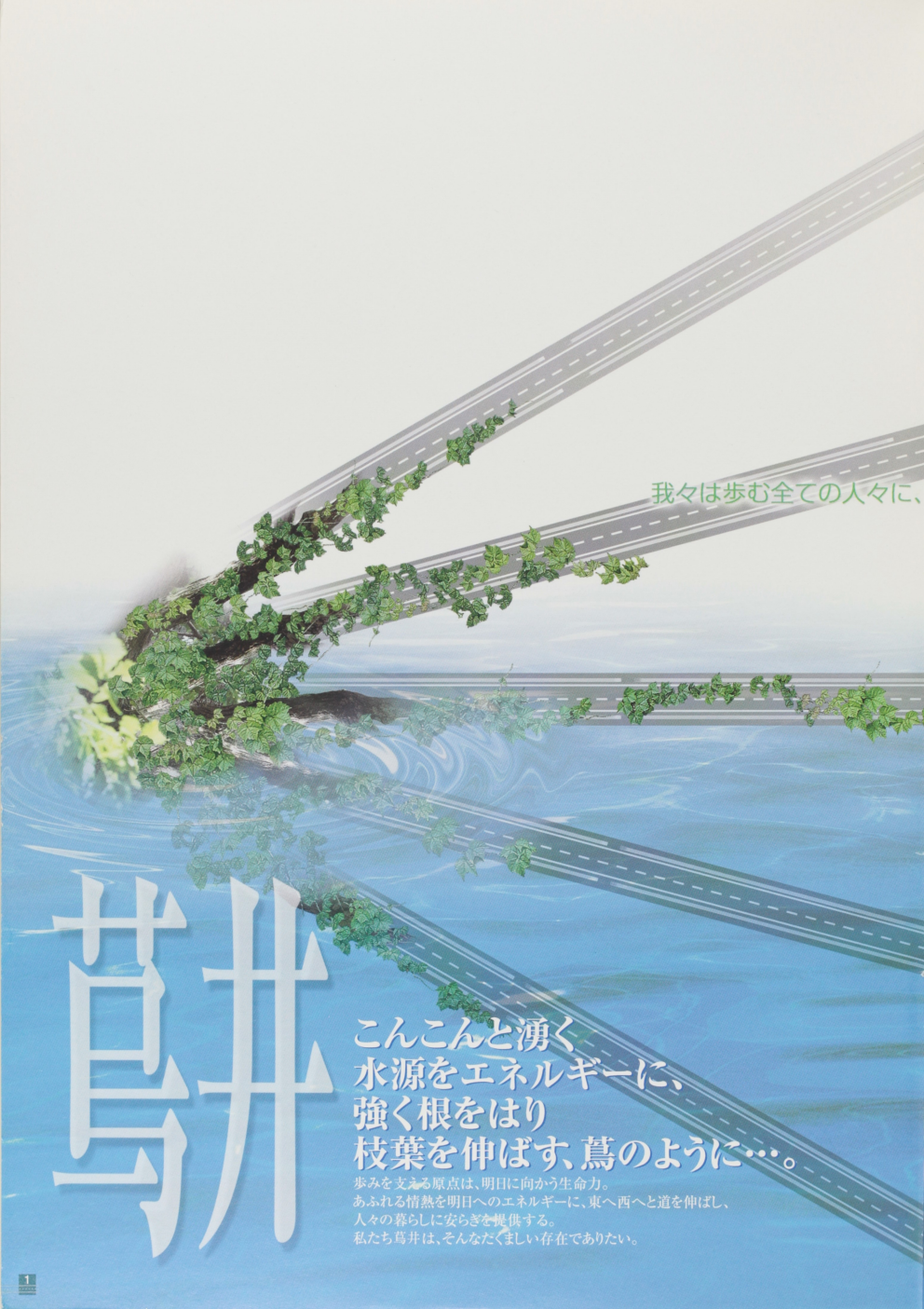


R100

環境にやさしい印刷インク



環境にやさしい印刷インク



我々は歩む全ての人々に、

葛井

こんこんと湧く
水源をエネルギーに、
強く根をはり
枝葉を伸ばす、葛のように…。

歩みを支える原点は、明日に向かう生命力。
あふれる情熱を明日へのエネルギーに、東へ西へと道を伸ばし、
人々の暮らしに安らぎを提供する。
私たち葛井は、そんなたくましい存在でありたい。

求められる以上の安心と快適を、提供し続ける。



TSUTAI

120141

地平の先に続く 次代のために。 未来へ通じる「道」に 生きる。

最初の一人が足を踏みいれ、続く人が踏みかため、やがて伸びていく道。
その先にある何かを信じて多くの人々が行きかい、交流の文化を生みだしてきた。
そんな今も昔も変わらない一人ひとりの思いを未来へと運ぶために、
道にすべてをかけて歩み続ける技術者集団が、ここにいる。
安全かつ快適な空間としての道を育み、新しい技術を開拓して道を支え、
誰よりも“未知”という響きをもつ「道」の可能性を信じて…。
葛井の「道」は、遠くはるかな未来へと一直線に続いていく。



「道」を守る。



「道」を育む。



「道」を彩る。



「道」を革新する。



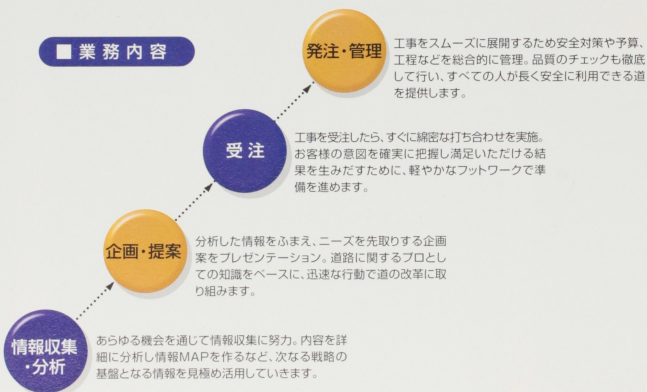
「道」を創造する。

情報戦略で次代へ加速。快適な未来の最前線を走る。

「道」を革新する。



■ 業務内容





我々は歩む全ての人々に、求められる以上の安心と快適を、提供し続ける。

道の安全性や快適性に対する社会や人々のニーズは、年々変化していきます。そんなニーズを敏感にキャッチし、新たな企画を提案。道路利用者や工事施工者の立場に根ざした姿勢と抜群の情報収集力、そして機を逃さないネットワークで、新規事業の開拓にも果敢に挑戦しています。道を改革する知恵と誇りを抱きながら、常に次代の道のあり方を見つめ最前線を走り続けます。



機敏な行動力と実績で、 地元からの信頼を獲得。

創業以来、約40年。地道にお客様の要望を聞き取り着実に対応してきた実績は、地元官庁や地元企業から高い評価を獲得してきました。現在も、お客様からの信頼を支えに安定した成長を継続。今後は地元密着の強みを活かしながらも、いっそう情報収集力を強化し、時代を先取りする行動を起こしていきます。



柔軟な姿勢で技術革新、 次々に特許を取得。

一般の人々の視線でより良い道を考えるのはもちろんのこと、道路施工者の立場になって効率のよい施工方法や技術を考案するのも仕事です。既成概念にとらわれず、新たな一歩を踏み出すのが技術革新の原点。既存の機器がなければ自ら発案して制作に挑み、これまでに、我が国で最初にガードレール支柱の打込用として開発したツタイス回転ドロップハンマー（油圧式）をはじめ、ガードレール・ケーブル用 ユニバーサルブラケット（交通標識取付金具）・ツタイプラグ（メタルフォーム穴どめ用）（日鉄建材工業（株）推奨品）・スターアップベントナイトミキサー回収装置KM型（アースドリル、エルゼ、イコス工法）・GRルーバー、GCルーバー（ツタイの防眩板）等、数多くの特許製品を世に送り出しています。



専門の知恵と斬新な発想で、 新たな「道」を開拓。

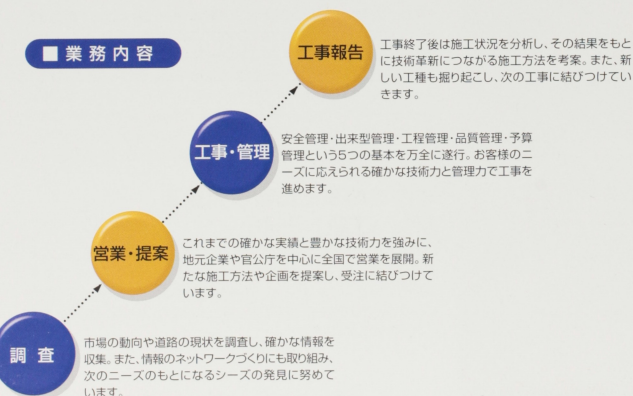
トップダウンによる企業の硬直化を防ぐため、社員のやる気を引き出す提案システムを設置。現場の声にいつも耳を傾け、若手からの意見を積極的に導入する風速しの良い企業体質が、成長の原動力です。専門的な知恵を集める一方で斬新な発想も大切にし、新規商品開発など新しい道を開拓していきます。

めざすのは優しさの最先端。情熱が技術を進化させる。

「道」を創造する。



■ 業 務 内 容





我々は歩む全ての人々に、求められる以上の安心と快適を、提供し続ける。

めざすのは優しさの最先端。情熱が技術を進化させる。快適な車社会において欠かせない、道路やその周辺の環境対策と安全対策。その一端を担う防音壁や防護柵、立ち入り防止柵などの建設を全国で展開しています。新たに道路建設が決まれば現地に飛び、それに伴う個々の施工方法をあらゆる角度から検討。省力化・機械化のための技術開発にも取り組んでいます。お客様の信頼に応えられる技術力で、道を創造していきます。



全国の道を舞台に、 優れた技術力を提供。

地元中部圏ばかりか、九州・四国や北海道など全国の道を舞台に工事を受注。長年のノウハウと最先端の技術を駆使して、安全で快適な道づくりをお手伝いしています。施工中の安全・品質管理もトータルに担い、省力化・機械化を進めることでコストダウンに努力。お客様のニーズに高度な技術力と管理力で応えます。



高品質かつ省力化をめざし、 技術革新に挑戦。

自動車が開発されるたびに道への影響が変わり、道へのニーズも変わっていきます。そんな自動車業界の動きに合わせ、常にその時代のトップを行く高品質な技術を提供。さらに安全性とコストパフォーマンスを追及するため新たな施工方法を研究したり、新型機器を開発するなど、技術革新のため努力を惜しみません。



すべての顧客の視点から、 新しい工種を開拓。

道路へのニーズを感じるのは、ドライバーだけに限りません。沿線の住民の方も含め道路に関わるすべての人が、大切なお客様。降雪の予防と除去作業、防護壁の交換や補修など、年間を通じて多様なニーズが生まれています。そうした派生的なニーズにもビジネスチャンスを見出し、新しい工種を開拓していきます。

都市交通の新世紀のために。守るべき安全を構築する。

「道」を守る。



■ 業務内容

土木維持・清掃業務

補修

日常の点検業務を徹底し、道路の傷みは発見次第すぐに補修。事故発生時には一刻も早く道路機能を回復させるため復旧作業を行います。本線や街路の清掃も定期的に行い、常に美しい環境を守っています。

事故復旧
応急復旧

清掃

雪氷対策業務

凍結防止

冬期には路面の凍結防止のため薬剤などを散布。また、降雪時には道の安全を守り渋滞を防ぐため、すばやく除雪作業を行います。

除雪作業



我々は歩む全ての人々に、求められる以上の安心と快適を、提供し続ける。

アルプスの大自然を間近に望む中央自動車道と長野自動車道。厳しい気候風土にさらされる道路を守り、四季を通じて快適な通行をサポートするため、経験に裏打ちされたノウハウと最新の技術を活用し維持管理を行っています。また、緑豊かな山並みと道の風景の調和という地域の特色を活かした整備にも挑戦。人と自然の共生をめざす新しい道路を開拓していきます。



大自然の中を走る、暮らしのパイプラインを管理。

信州と中部を結び、地域の人々の暮らしに直結したパイプラインを守るために、徹底した維持管理作業を提供しています。冬は-15度にもなる厳しい気象条件に対応するため、路面の凍結を防ぐ薬剤散布、除雪作業など天候に合わせてさまざまな対策を用意。険しい山並みを縫って走る道の安全を守っています。



人々の快適な毎日を支える、24時間の機動力。

地域の主要道路として快適な暮らしの営みに欠かせない中央自動車道と長野自動車道。事故発生の際には安全に十分な注意を払いながら、24時間体制で速やかに緊急工事、復旧処理を実施しています。また、冬期にはスリップ事故を未然に防止するため、安全運転のための交通規制をサポート。ソフト面からも道の安全を考えています。



優れた提案力で、次代のニーズにも対応。

ただ任せられた業務をこなすだけではなく、現場で作業を担当する者として独自の視点から企画を提案しています。より効果的な補修方法を考案したり、道路の周囲に木々や花を植え、自然と人がふれあう環境としての道づくりにも努力。提案力を武器に次代のニーズを先取りし、新しい道の在り方を追及しています。

人と自然の新しい共生。環境としての道を拓く。

「道」を育む。



■ 業 務 内 容

土木維持・清掃業務

補修

高低差が激しくトンネルが多い道路条件に即した、適切な補修や清掃業務を実施。通行止めによる交通の遮断をできる限り防ぐため、復旧作業では全力を尽くしています。

事故復旧
応急復旧

清掃

雪氷対策業務

凍結防止

秋や冬には厳しい気候に見舞われる地域の特性を把握し、雪氷対策は万全。凍結防止や除雪、さらに融雪作業を行い、安全な通行を支援しています。

除雪作業

環境整備

補修

日常の点検業務を徹底し、道路の傷みは発見次第すぐに補修。事故発生時には一刻も早く道路機能を回復させるため復旧作業を行います。本線や街路の清掃も定期的にを行い、常に美しい環境を守っています。



我々は歩む全ての人々に、求められる以上の安心と快適を、提供し続ける。

The Way of TSUTAI

高速道路を行き交う人々にとって、パーキングエリアは心とからだの休憩スポット。短いひとときの間にも、心安らぐあたたかなサービスが求められています。当社は中央道・小黒川PA、中央道・原PA、長野道・みどり湖PA内のハイウェイショップを運営しながら、すべての方にご満足いただけるサービスを提供。お客様とのふれあいを大切に、感動を呼ぶもてなしの心で道を彩ります。



ニーズ以上の サービスを届ける、 お客様第一主義。

レストランや売店の運営で買われているのは、お客様第一主義。当たり前のことを見失わず、ニーズ以上のサービスを提供するために、“お客様のために”を常に行動の原点としています。パーキングエリアは年中無休の365日営業。モチベーションを常に高めながら、一人ひとりのお客様との出会いを大切にしています。



サービスの 質を追及して、 満足度ナンバー1。

お客様との対話を生み出す“声かけ運動”を展開したり、少しでも居心地の良い空間の演出を、と什器類を変更するなど、きめ細やかな気配りでサービスの質を追及。こうした努力が成果を生み、中央自動車道沿いのパーキングエリアでは、担当する小黒川PAがお客様満足度調査で第一位を獲得しています。



満足から感動へ。 次代を变える パーキングエリアへ。

満足に甘んじることなく、満足以上の感動を呼ぶサービスの提供。これが次代のショップ運営の目標です。そのためバリアフリーといった時代の要請に応えるのももちろん、お客様とのふれあいの中で発見した新たなニーズを企画提案。選ばれたショップをめざし、パーキングエリアの存在価値さえも変えていきます。

終りなき挑戦の歴史……。それが葛井の生き方。
道なき道を開拓しながら、その歩みはまだまだ続く。

心と心のふれあいの場へ。感動とサービスを提供する。

「道」を彩る。



■ 業 務 内 容

物品販売

ハイウェイカードや地元の名産品など多彩な商品を販売。
見やすいレイアウトと丁寧な対応に心がけ、季節感の
演出など心を和ませる工夫も施しています。

各種サービスの 提供

ドライブの疲れをいやし、お客様が安心して再び出発
できるよう各種サービスを提供。あたたかなふれあい
を通じて、安全運転を支えています。



小黒川パーキングエリア(下り)



原パーキングエリア(下り)



みどり湖パーキングエリア(上り)

The Way of TSUTAI

会 社 概 要

会社概要

商 号 葛井株式会社
設 立 昭和39年3月6日
資 本 金 37,500,000円
代 表 者 代表取締役 熊田正三
建設業の
許可業種 土木工事業、とび・土工工事業、
鋼構造物工事業、舗装工事業、
造園工事業、水道施設工事業、
塗装工事業
許可番号 建設大臣許可(特)第6457号
所在地
本 社 ☎(052)521-9131(代)
名古屋市中区新福寺町1丁目59番地
東 京 支 店 ☎(03)3270-4326(代)
東京都中央区八重洲2-2-12 八重洲2・ビル
松 本 事 業 所 ☎(0263)47-8182
長野県松本市大字島立字川原田1347
日本道路公団松本管理事務所内
諏 訪 分 室 ☎(0266)58-5959
長野県諏訪市大字中洲字広通2345
日本道路公団諏訪管理事務所内
伊 那 事 業 所 ☎(0265)72-8817
長野県伊那市大字西真輪字中島7200
名 高 速 事 業 所 ☎(052)614-7811
名古屋市中区丹後通5-3-1
千 音 寺 基 地 事 務 所 ☎(052)432-1166
名古屋市中川区島井町15番地6
名古屋高速道路公社管理基地内
小 黒 川 売 店 ☎(0265)72-8621
長野県伊那郡大字伊那ますみヶ丘地内
中央道小黒川パーキングエリア(下り線)内
原 売 店 ☎(0266)72-5335
長野県諏訪郡原村大字石10699
中央道原パーキングエリア(下り線)内
み ど り 湖 売 店 ☎(0263)56-2051
長野県塩尻市大字柿沢字笹ヶ峰651-3
長野県自動車道みどり湖パーキングエリア(上り線)内
西 春 機 材 セ ン タ ー ☎(0568)22-6144
愛知県西春日井郡西春町字中之郷8反50

営業種目

- 建設部門
道路環境施設・安全施設工事、一般土木工事、
その他道路工事、橋脚・床版補強工事、排水管
工事、伸縮装置工事
- 維持管理部門
道路及び道路に付帯する施設の保全管理、清掃、
雪氷対策、災害復旧工事その他調査設計施工
- 販売部門
道路製品及び安全施設製品の販売、リサイクル
プラスチック製品の開発販売、鋼材等の曲加工、
ハイウェイカード・名高速回数券の販売、名古屋
市指定事業系ゴミ袋の販売
- 売店部門
休憩所、駐車場、その他道路利用者に対する各
種サービス、施設の運営及び管理

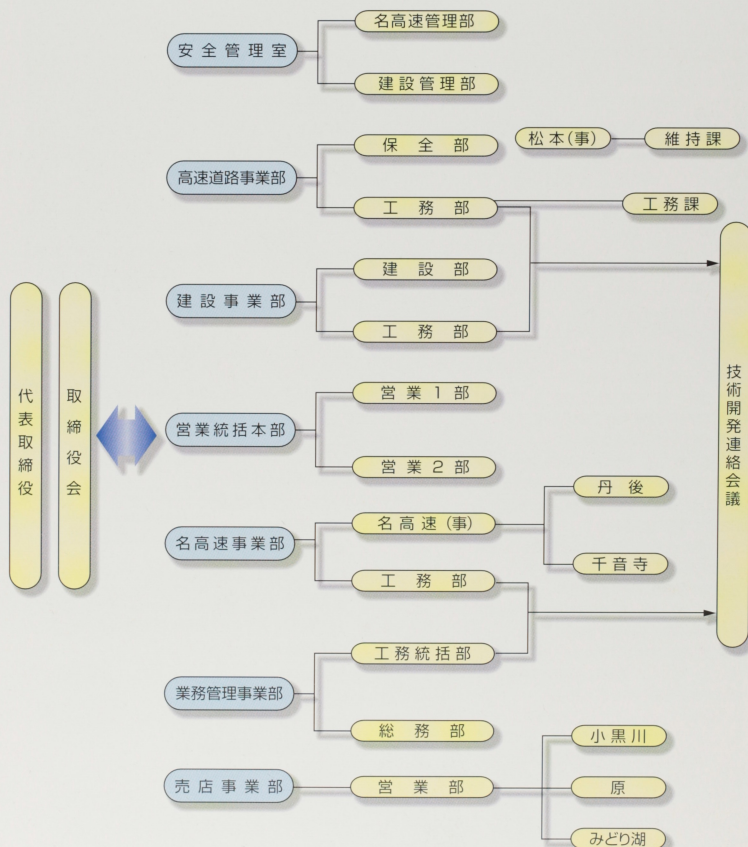
取引先

- 〈官庁〉
日本道路公団 殿
(財)ハイウェイ交流センター 殿
(財)道路サービス機構 殿
名古屋高速道路公社 殿
(財)名古屋高速道路協会 殿
愛知県道路公社 殿
名古屋ガイドウェイバス株式会社 殿
国土交通省 殿
愛知県 殿
名古屋市 殿ほか
- 〈民間〉
大成ロテック株式会社 殿
大有建設株式会社 殿
三菱商事株式会社 殿
日岩若井株式会社 殿ほか

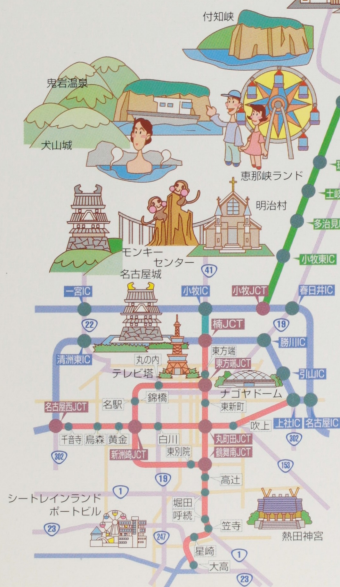
The Way of TSUTAI

組 織

組織図



高速道路エリア



The Way of TSUTAI

事業所在地



我々は歩む全ての人々に、求められる以上の安心と快適を、提供し続ける。



The Way of TSUTAI

高速道路を行き交う人々にとって、パーキングエリアは心とからだの休憩スポット。短いひとときの間にも、心安らぐあたたかなサービスが求められています。当社は中央道・小黒川PA、中央道・原PA、長野道・みどり湖PA内のハイウェイショップを運営しながら、すべての方にご満足いただけるサービスを提供。お客様とのふれあいを大切に、感動を呼ぶもてなしの心で道を彩ります。



ニーズ以上の サービスを届ける、 お客様第一主義。

レストランや売店の運営で貫かれているのは、お客様第一主義。当たり前のことを見失わず、ニーズ以上のサービスを提供するために、“お客様のために”を常に行動の原点としています。パーキングエリアは年中無休の365日営業。モチベーションを常に高めながら、一人ひとりのお客様との出会いを大切にしています。



サービスの 質を追及して、 満足度ナンバー1。

お客様との対話を生み出す“声かけ運動”を展開したり、少しでも居心地の良い空間の演出を、と什器類を変更するなど、きめ細やかな気配りでサービスの質を追及。こうした努力が成果を生み、中央自動車道沿いのパーキングエリアでは、担当する小黒川PAがお客様満足度調査で第一位を獲得しています。



満足から感動へ。 次代を変える パーキングエリアへ。

満足に甘んじることなく、満足以上の感動を呼ぶサービスの提供。これが次代のショップ運営の目標です。そのためバリアフリーといった時代の要請に応えるのももちろん、お客様とのふれあいの中で発見した新たなニーズを企画提案。選ばれるショップをめざし、パーキングエリアの存在価値さえも変えていきます。

終りなき挑戦の歴史……。それが葛井の生き方。
道なき道を開拓しながら、その歩みはまだまだ続く。

TSUTAI



ツタイ 鳶井株式会社

本社 名古屋市西区新福寺1丁目59番地
電話 名古屋 (052) 521-9131 (代)
FAX 名古屋 (052) 521-9137



東京支店 ☎(03) 3270-4326(代)	千音寺基地事務所 ☎(052) 432-1166
松本事業所 ☎(0263) 47-8182	小黒川売店 ☎(0265) 72-8621
諏訪分室 ☎(0266) 58-5959	原売店 ☎(0266) 72-5335
伊那事業所 ☎(0265) 72-8817	みどり湖売店 ☎(0263) 56-2051
名高速事業所 ☎(052) 614-7811	西春機材センター ☎(0568) 22-6144